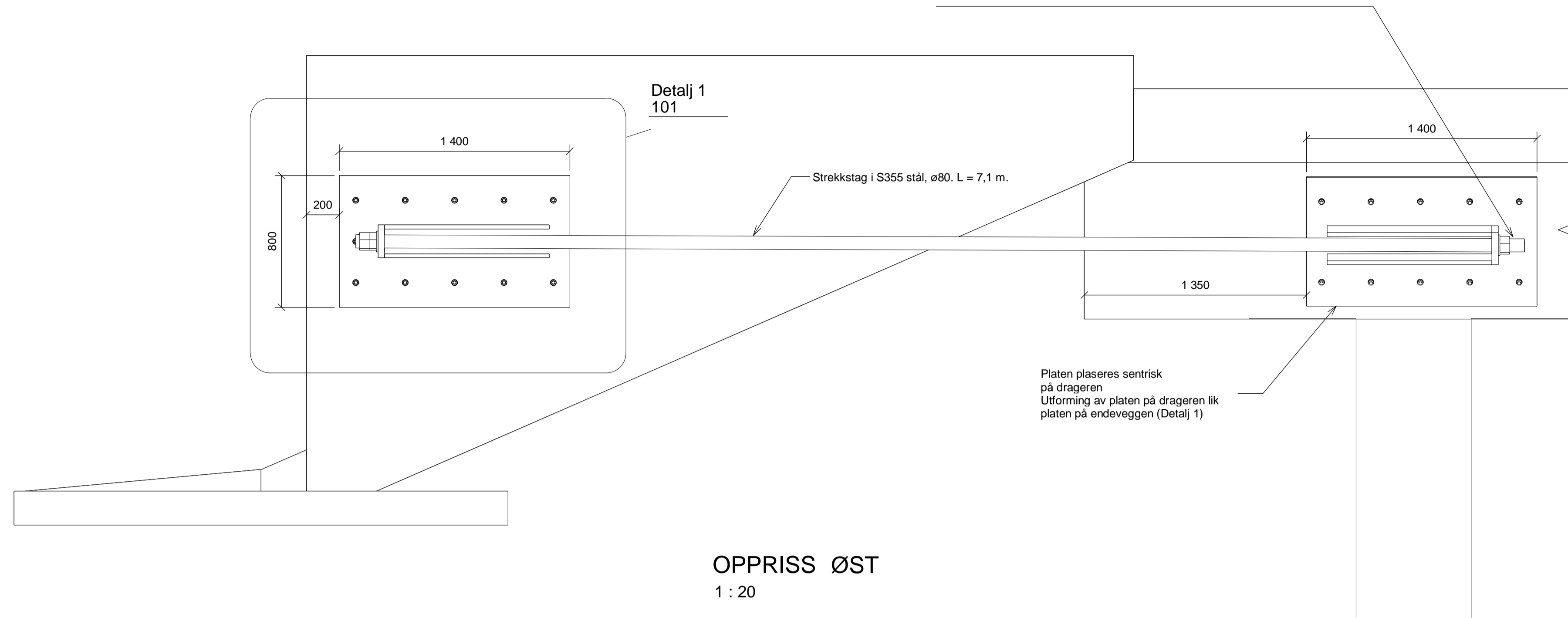
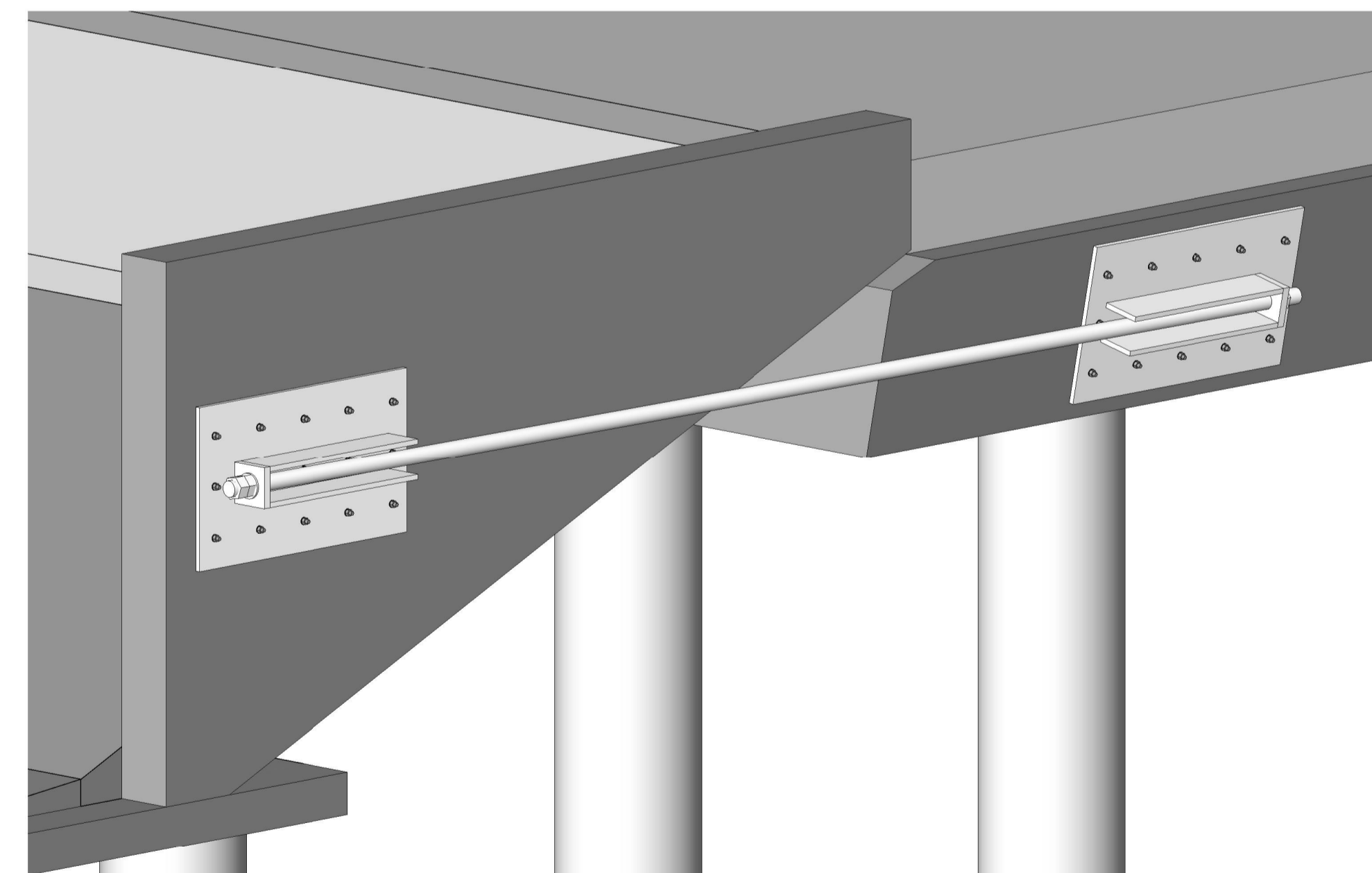
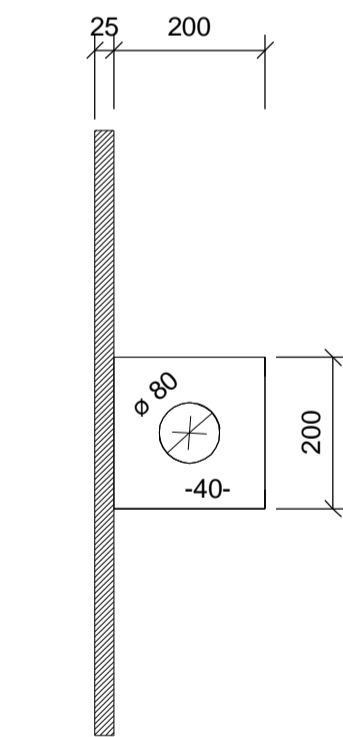
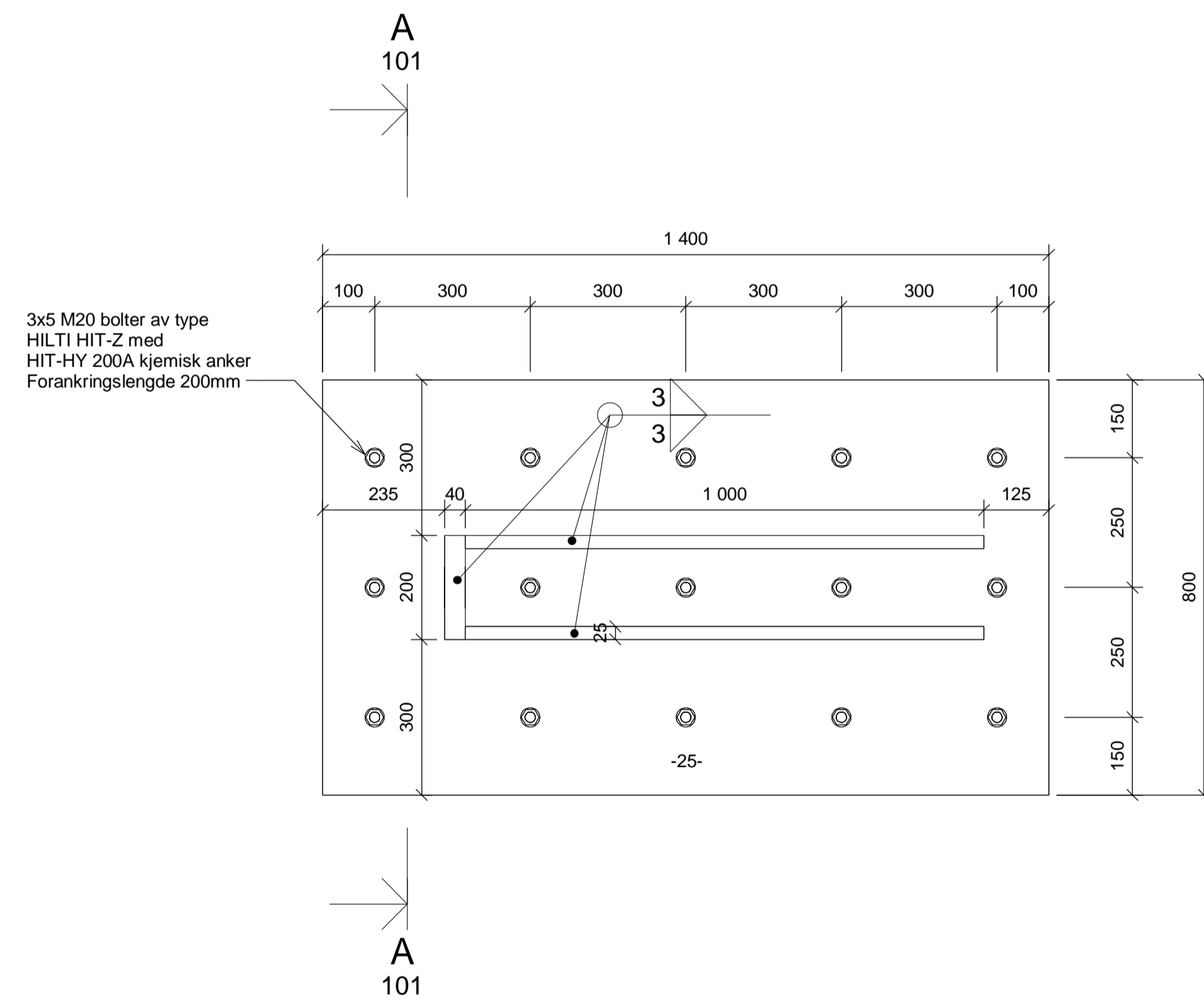


Strekstaget er gjenged på begge ender for å passe til M72 muttere.
 På hver ende benyttes to M72 muttere sammen med en skive.
 Stagets gjengede lengde må være tilstrekkelig
 slik at det kan føres gjennom hullene i forankringsplaten.



ANVISNINGER

- Generelt
 - Utførelse i henhold til *teknisk beskrivelse, NS 3420 og NS-EN 1090-2*
- Stål
 - Stålsort og slagseighet: *S355J2/S355J2H iht. NS-EN 10025 og NS-EN 10210-1*
 - Utførelsesklasse: *EXC2 iht. NS-EN 1090-2*
 - Funksjonstoleranser: *Klasse 1 iht. NS-EN 1090-2*
 - Sveiser: *Kilsveis a = 3 mm der annet ikke er angitt*
 - Festelementer for ikke-forspente skrueforbindelser iht. NS-EN 15048-1:
 - Skruer: *8.8 iht. NS-EN ISO 4014*
 - Muttere: *8 iht. NS-EN ISO 4032*
 - Skiver: *200 HV iht. 200 NS-EN ISO 7089*
 - Skruer, muttere og underlagskiver skal være varmforsinket
 - Overflatebehandling:
 - Overflater blåsrensens til SA 2,5 iht. NS-EN ISO 8501-1
 - All maling skal tilfredsstillende holdbarhetsklasse M iht. NS-EN ISO 12944-1.
 - Utvendige stålkonstruksjoner skal males og tilfredsstillende korrosjonsklasse C3, iht. NS-EN-ISO 12944-2-5
 - Innvendige stålkonstruksjoner skal males og tilfredsstillende korrosjonsklasse C2, iht. NS-EN-ISO 12944-2-5



Tegningsnummer	Revisjon
101	1

DETALJ 1
 1 : 10
 Strekkstag, mutter og skive ikke vist

SNITT A
 1 : 10

FORELØPIG 2023-11-06

1	2023-10-23	Arbeidstegning	Sam	ORVev	ORVev
Rev.	Dato	Beskrivelse	Utarbeidet	Fagkontroll	Godkjent
Dette dokumentet er utarbeidet av Norconsult AS som del av det oppdraget som fremgår nedenfor. Opphavsretten tilhører Norconsult AS. Dokumentet må bare benyttes til det formål som oppdragsavtalen beskriver, og må ikke kopieres eller gjøres tilgjengelig på annen måte eller i større utstrekning enn formålet tilsier.					
Nordkapp og Parsanger Havn IKS Havn og kai i Kjøllefjord Merertidig horisontalforankring av kaia					Målestokk (gjelder A1) Som vist
Norconsult		Oppdragsnummer	Tegningsnummer	Revisjon	
		52307934	101	1	